



BOSTOOLS.NL



**Bent u voorbereid
op stroomuitval?**

Het kan ook u overkomen...

Elektriciteit wordt maar al te vaak als vanzelfsprekend beschouwd. Pas als er uitval optreedt beseffen we hoe afhankelijk we zijn van het elektriciteitsnet. Denk maar eens aan de gevolgen thuis of op kantoor. Geen licht, verwarming, airconditioning, warm water of alarm. Telefoons worden onbruikbaar, computers, internet en televisie vallen uit, koelkast en diepvries laten het afweten... Eten bewaren wordt dus een moeilijke opdracht.

Ook landbouw- en veeteeltbedrijven* die gebruik maken van verwarmingslampen voor biggen of kuikentjes kunnen ten gevolge van een elektriciteitspanne ernstige verliezen lijden. Hetzelfde geldt voor de zelfstandige die etenswaren verhandelt die snel kunnen bederven of voor uitbaters van dierenwinkels waar een elektriciteitsuitval funeste gevolgen kan hebben voor de 'bewoners' van aquaria en terraria. Ook bankautomaten werken niet meer. Benzinstations en winkels met automatische deuren blijven gesloten. ... maar niet met Bostools.nl

Dankzij een aggregaat uitgerust met een netovernamesysteem komt u zowel thuis als op kantoor niet voor onaangename verrassingen te staan. Met dit systeem bent u immers op alles voorbereid. In grote lijnen bestaan er twee systemen: eentje met manuele omschakelaar en één met automatische overname.

Manuele omschakelaar

Als het net het laat afweten volstaat het om uw aggregaat te starten en de manuele omschakelaar van positie te veranderen. Bij terugkeer van het net dient u de omschakelaar van positie te veranderen en het aggregaat uit te schakelen.



Voordelen:

- Goedkoop
- Eenvoudig te installeren
- Eenvoudig in gebruik
- 100% veilige omschakeling net/nul/aggregaat
- Bruikbaar bij handgestarte en elektrisch gestarte aggregaten

Nadelen:

- Persoonlijke aanwezigheid vereist bij netuitval
- Aggregaat dient manueel gestart te worden
- Kans op niet functioneren van aggregaat na lange stilstand (wij raden aan het aggregaat te starten op geregelde tijdstippen. Na verloop van tijd kan benzine slecht worden, accu's kunnen leeglopen...)

* Voor eigenaars van tractoren is er ook de mogelijkheid om met een alternator en multiplicator op de aftakas van de tractor te werken. Ook dan heb je een manuele omschakelaar nodig.

Automatische omschakelaar

Als het net het laat afweten, zorgt dit systeem ervoor dat het aggregaat automatisch wordt opgestart en u weer van elektriciteit wordt voorzien. Als het net terugkeert, wordt het aggregaat na een afkoelperiode automatisch uitgeschakeld.

Opgelet!

U heeft zowel bij de opstart als bij de uitschakeling van het aggregaat een onderbreking in de stroom. Sluit uw PC-netwerk dan ook steeds aan op een UPS (Uninterruptable Power Supply) om die enkele seconden stroomonderbreking te overbruggen en om dataverlies te voorkomen.

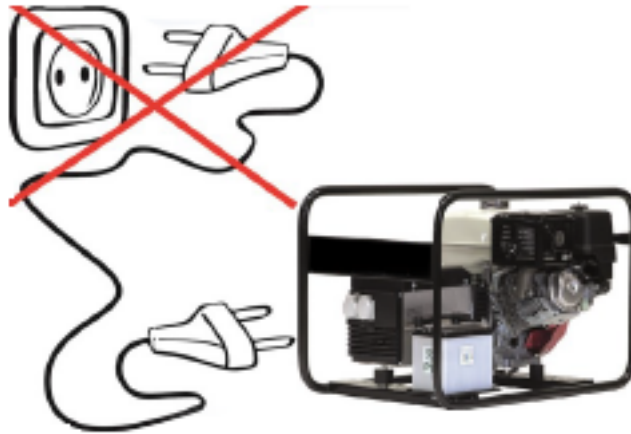
Voordelen:

- Geen persoonlijke aanwezigheid vereist bij netuitval
- Volledig automatisch
- Eenvoudig te installeren
- Eenvoudig in gebruik
- Zeer hoge betrouwbaarheid door zelftest
- Foutmeldingen op het display
- 100% veilige automatische omschakeling net/aggregaat, omschakelrelais mechanisch en elektrisch vergrendeld
- Inclusief volt-, frequentie- en batterijspanningsmeter en urenteller
- Ingebouwde acculader

Nadelen:

- Werkt enkel bij elektrisch gestarte aggregaten met automatische/elektrische choke voor aggregaten met benzinemotor / met stopmagneet voor aggregaten met dieselmotor
- Duurder dan de manuele oplossing

Groep zelf starten



Groep zelf starten



Regelmatig
manueel
starten

Groep zelf starten



De manuele
omschakelaar!

Regelmatig
manueel
starten

Auto Start Stop



2x break blijft

Wil klant UPS?

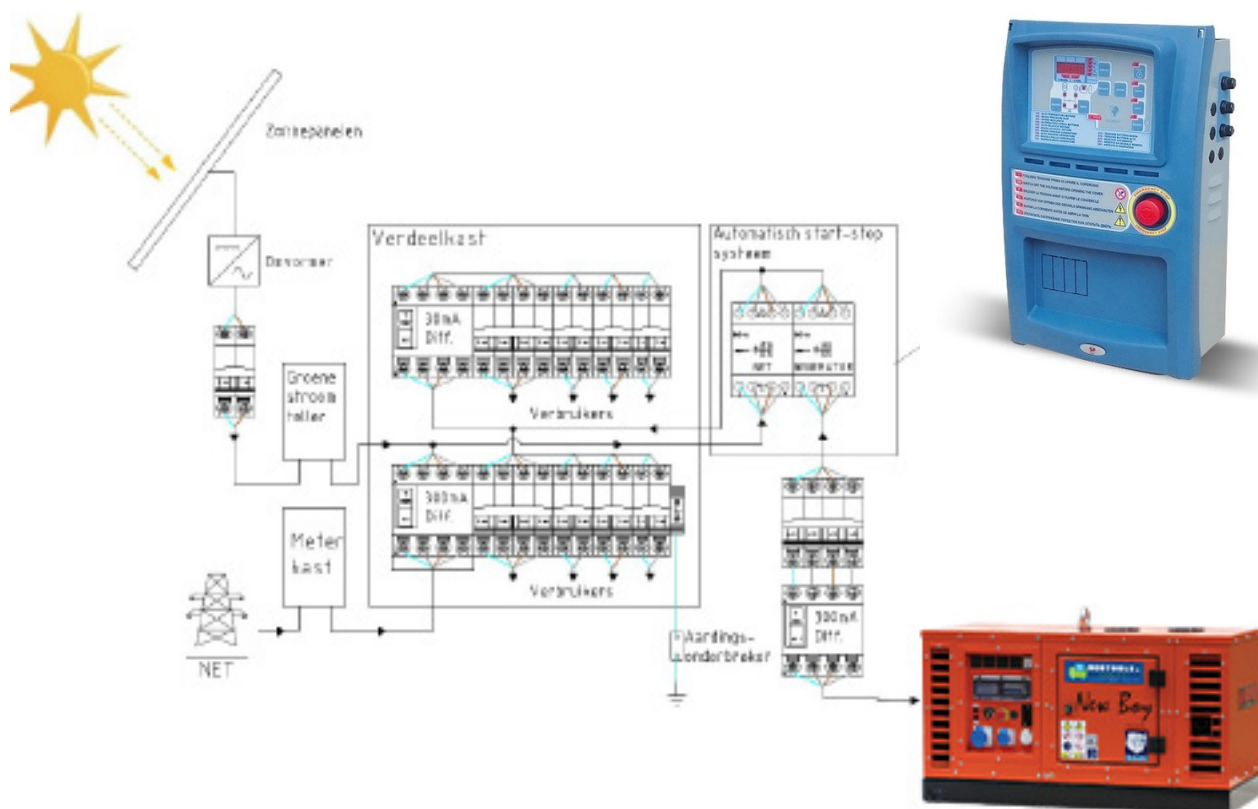
De juiste groep bepalen via onze productadvisor.

Enkele aandachtspunten

- Zonnepanelen?
- Benzine vs diesel
- 3x 230V?
- Onderhoud
- Situatie installatie grondig bekijken (Diff, ...)

Principewerking

Stroomgroep met automatisch start-stop systeem op een huisinstallatie met zonnepanelen.



Praktische informatie Auto Start Stop Systeem bij netuitval (ASSS)

Onze aggregaten worden zonder accuzuur geleverd.
Pas vanaf de watergekoelde modellen zijn deze gevuld (onderhoudsvrij) !

We hebben 3 verschillende types in Auto Start Stop.
Zie ook de handleiding a.u.b. van de AT206

Technische gegevens automatisch start/stop systeem AT206			
Type AT206	3x400V	3x230V	1x230V
AT206 / 17kVA	17kVA - 25A	10kVA - 25A	9kVA - 40A
AT206 / 31kVA	31kVA - 45A	18kVA - 45A	16kVA - 72A
T206 / 42kVA	42kVA - 60A	24kVA - 60A	22kVA - 96A

Zoals je ziet, heeft het kleinste paneel van 17kVA een vermogensrelais van 25A in 3x400V.
Indien deze op 230V geschakeld wordt, dan gaan we deze bruggen zodat het 40A wordt (9kVA 230V).

Dus

- Gelieve eerst vast te stellen of het net 1x230V, of 3x400V, of 3x230V is.
- Dan ga je bepalen wat het inkomend net van de klant is. Zal de klant kiezen voor een gehele omschakeling van het net of slecht een deel waarop de installatie staat? Dus ofwel wil de klant heel het net door de netcontactor laten gaan, ofwel is het enkel op een deel van de kring die apart gebracht werd. Daarop moet je de zwaarte van het paneel bekijken (de ampères van de contactoren zoals hierboven aangegeven.)
- Indien de klant een 3x400V (of 3x230V) net heeft, maar hij wil enkel 230V toepassingen laten werken bij stroomuitval, dan kan de klant werken met een 230V aggregaat. We gaan dan over de lijnen.
- Voor ons kan een 230V aggregaat als nood, voor een 400V net. Als de klant 400V binnenkrijgt, maar eigenlijk geen 400V verbruik heeft, dan kan je over de lijnen gaan met een 230V aggregaat, zonder probleem.

Hoe zekeren wij af

Eerst en vooral zekeren we enkel af aan de aggregaat zijde.

Het aggregaat met het automatisch start stop systeem is als een TN-S stelsel aangesloten (wikkeling geaard). We voorzien een aardlekschakelaar van 300mA, een hoofdautomaat en een 12V stuurrelais op het bedieningspaneel van het aggregaat.

Standaard heeft de AT206 een netdetectie tussen de nul en slechts 1 fase en dus niet tussen de fasen onderling. Indien je toch de 3 fasen wil bewaken, dan hebben we de optie driefasennet controle.

Dit zijn allemaal zaken die vooraf besproken moeten worden, met diegene die het geheel zal installeren.
Grote prijsinvloeden heeft dit niet, maar we kunnen dan heel wat installatieproblemen vermijden

Enkele foto's ter verduidelijking





